



CONDITIONS ET TARIFS

PRODUITS ET SERVICES
POUR LES PARTICULIERS

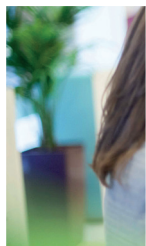
DÉCEMBRE 2014



www.bnpparibas.net



BNP PARIBAS | La banque et l'assurance d'un monde qui change



Esprit Libre

Des services essentiels à votre quotidien, des services optionnels et des réductions tarifaires.
voir pages 8 à 9

Esprit Libre est une offre composée de services essentiels à votre quotidien et de services optionnels. Esprit Libre vous permet de bénéficier de nombreux avantages tarifaires (non cumulables avec les offres promotionnelles ou dédiées) sur les produits détenus.

La cotisation de l'offre groupée de services varie en fonction de la formule et des options choisies et est prélevée mensuellement, le dernier jour de chaque mois.

Sommaire

Vous trouverez ci-après le détail des conditions et tarifs de nos produits et services.

Ces tarifs sont exprimés en euros et indiqués TTC lorsqu'ils sont soumis à la TVA.

Votre conseiller BNP Paribas se tient à votre entière disposition pour tout renseignement complémentaire ou pour toute opération qui ne figurerait pas dans ce document.

La brochure est également disponible sur notre site Internet www.bnpparibas.net

P. 02 EXTRAIT STANDARD DES TARIFS

P. 02 à 04 OUVERTURE, FONCTIONNEMENT ET SUIVI DE VOTRE COMPTE

- Ouverture, transformation, clôture
- Relevés de compte
- Tenue de compte
- Services en agence
- Dates de valeur

P. 04 BANQUE À DISTANCE

P. 04 à 08 VOS INSTRUMENTS ET OPÉRATIONS DE PAIEMENT

- Cartes
- Paiement mobile
- Virements
- Prélèvements SEPA/TIP
- Chèques
- Dates de valeur
- Produits et services n'étant plus commercialisés

P. 08 à 10 OFFRES GROUPÉES DE SERVICES

- Esprit Libre
- Forfait de compte

P. 10 IRRÉGULARITÉS ET INCIDENTS

- Commission d'intervention
- Opérations particulières
- Incidents de paiement

P. 11 à 12 DÉCOUVERTS ET CRÉDITS

- Facilités de caisse et découverts
- Crédits à la consommation
- Crédits immobiliers

P. 12 à 14 ÉPARGNE ET PLACEMENTS FINANCIERS

- Épargne bancaire
- Placements financiers
- Dates de valeur
- Produits et services n'étant plus commercialisés

P. 14 à 16 ASSURANCES ET PRÉVOYANCE

- Assurances
- Prévoyance
- Santé
- Assurances liées à des produits bancaires
- Produits et services n'étant plus commercialisés

P. 16 SUCCESSIONS

P. 16 AUTRES SERVICES

P. 17 RÉSOUDRE UN LITIGE

EXTRAIT STANDARD DES TARIFS

Les établissements de crédit se sont engagés, dans le cadre du comité consultatif du secteur financier (CCSF), à présenter en tête de leurs plaquettes tarifaires et sur Internet un extrait standard des tarifs. Ces tarifs sont également repris dans les thèmes correspondants.

Les tarifs ci-dessous sont hors offre groupée de services (package) et hors promotion ou tarif spécifique à une partie de la clientèle.

Liste des services	Prix en euros
• Abonnement à des services de banque à distance sur Internet (sur www.bnpparibas.net / hors du coût du fournisseur d'accès Internet)	Gratuit
• Abonnement à un produit offrant des alertes de la situation du compte par SMS (Alertes SMS : 15 SMS / mois)	2 € par mois soit pour information 24 € par an
• Cotisation à une carte de paiement internationale à débit immédiat (Carte Visa Classic)	41 € par an
• Cotisation à une carte de paiement internationale à débit différé (Carte Visa Classic)	46 € par an
• Cotisation à une carte de paiement à autorisation systématique (Carte Visa Electron)	32 € par an
• Frais par retrait d'espèces en euros à un DAB d'une autre banque de la zone euro avec une carte de paiement internationale (Carte Visa Classic)	1 € à partir du 4 ^e retrait par mois
• Frais d'émission d'un virement SEPA occasionnel externe dans la zone euro : - En agence - Par Internet	3,50 € par virement Gratuit
• Frais de prélèvement : - Mise en place d'une autorisation - Par paiement de prélèvement	Gratuit Gratuit
• Commission d'intervention	8 € par opération avec un plafond de 80 € par mois
• Cotisation à une offre d'assurance perte ou vol des instruments de paiement (BNP Paribas Sécurité)	26,50 € par an
• Frais de tenue de compte	Gratuit

OUVERTURE, FONCTIONNEMENT ET SUIVI DE VOTRE COMPTE

🕒 Ouverture, transformation, clôture

• Ouverture de compte	Gratuit
• Transfert de compte dans une autre agence BNP Paribas	Gratuit
• Clôture de compte	Gratuit
• Service d'aide à la mobilité bancaire : - FACILIDOM - Liste des opérations automatiques et récurrentes	Gratuit
• Services Bancaires de Base (fournis dans le cadre du droit au compte, article L312.1 du Code Monétaire et Financier)	Gratuit

🕒 Relevés de compte

• Relevé standard (en ligne sur bnpparibas.net ou papier)	Gratuit
- Mensuel	1,40 €
- Autre périodicité : décadaire, quotidien (par relevé)	Gratuit
- Mensuel en braille	Gratuit
• Relevé récapitulatif annuel de frais	Gratuit
• Relevé Situation (en ligne sur bnpparibas.net ou papier, par trimestre)	
- Formule 1	7,50 €
- Formule Reflets	10,60 €
• Offre relevés en ligne : option de dématérialisation de vos relevés de compte (dépôt, épargne, titres) et des avis d'exécution, sous format électronique (pdf)	Gratuit
• Relevé Panorama : patrimoine et revenus (par trimestre)	17,20 €
- Autre périodicité (par relevé)	4,50 €
- Regroupement patrimonial supplémentaire (par regroupement)	8,70 €
• Relevé Panorama ISF (cotisation par an)	
- Adhérent Panorama	51,50 €
- Non-adhérent Panorama	68 €

🕒 Tenue de compte

• Frais de tenue de compte	Gratuit
• Frais annuels de conservation d'avoirs sur compte inactif depuis plus d'un an	50 €
• Retour de courrier (client inconnu à l'adresse)	9 €

🕒 Services en agence

• Versement d'espèces	Gratuit
• Retrait d'espèces au guichet de votre agence sans émission de chèque (ou autre agence si service indisponible)	Gratuit
• Retrait d'espèces au guichet d'une autre agence (par opération)	4,80 €
• Demande de mise à disposition de fonds au guichet d'une autre agence (par opération)	20,50 €
• Remise de chèque	Gratuit
• Courrier mis à disposition au guichet (à l'unité)	7,50 €
- Forfait annuel	75 €
• Frais de recherche de documents (à l'unité)	
- Duplicata de relevé de compte	12,90 €
- Document de moins d'un an	12,90 €
- Document de plus d'un an	33 €
- Photocopie supplémentaire	1 €
• Fourniture d'attestation (à l'unité)	
- Attestation simple	20,50 €
- Attestation complexe (avec recherches approfondies, sur plusieurs années ou sur plusieurs comptes)	41 €
• Frais de location de coffre-fort : variable selon volume et garantie choisis (par an)	
- Volume jusqu'à 35 dm³ et garantie limitée à 30 500€	108 €
- Autres volumes et/ou garanties	nous consulter
• Opération de change manuel : achat/délivrance de billets (par opération)	Cours acheteur / vendeur + 4,50 €
• Achat de Chèques de voyage (par opération)	
- En euros	Gratuit
- En devises	Cours acheteur

L'évolution du tarif est à date anniversaire du contrat, pour les relevés Situation et Panorama.

Dates de valeur

Versement ou retrait d'espèces	Jour de l'opération
Remise de chèque	Jour de comptabilisation + 1 jour ouvré* si dépôt avant 15 heures
Achat par BNP Paribas de chèques de voyage	Lendemain calendrier de l'opération

* Jour ouvré : selon les critères de la Banque de France, du lundi au vendredi, même si l'agence BNP Paribas est ouverte le samedi.

BANQUE À DISTANCE



Internet⁽¹⁾

- Abonnement à bnpparibas.net **Gratuit**



Internet mobile⁽¹⁾

- Abonnement à l'application « mes comptes » **Gratuit**
- Abonnement à m.bnpparibas.net **Gratuit**

(1) hors coût fournisseur d'accès/opérateur



Téléphone

- **Abonnement au Centre de Relations Clients 0 820 820 001⁽²⁾** **Gratuit**
Accéder au serveur vocal (24/7) ou à un conseiller clientèle
(du lundi au vendredi de 8 h à 22 h et le samedi de 8 h à 18 h, hors jours fériés). Pour toute réclamation ou contestation concernant la bonne exécution d'un contrat, le client peut contacter son conseiller, soit directement à l'agence, soit sur sa ligne directe (appel non surtaxé), soit par messagerie sécurisée sur bnpparibas.net.

- **Spécialiste Épargne 0 820 820 012⁽²⁾** **Gratuit**
(du lundi au vendredi de 8 h 30 à 19 h 30 et le samedi de 9 h à 17 h, hors jours fériés)

(2) 0,12€/min depuis un poste fixe en France métropolitaine



Téléphone mobile

- **Abonnement à un produit offrant des alertes de la situation du compte par SMS (par mois)**
Forfait mensuel (jusqu'à 15 SMS) 2 €
Pour les 18-24 ans 1,20 €
Au-delà du forfait, par SMS 0,20 €

- **Abonnement à Solde Messagerie Service (SMS, solde du compte 1 fois par mois)** 1 €

VOS INSTRUMENTS ET OPÉRATIONS DE PAIEMENT

Cartes

- Gamme cartes de paiement Visa** (cotisation annuelle)
 - Carte Visa Infinite **-50% 2^e carte**))) 340 €
 - Carte Visa Premier **-50% 2^e carte**))) 132 €
 - Carte Visa Classic - Débit immédiat } **-50% 2^e carte** **-50% 18/24**))) 41 €
 - Débit différé } 46 €
 - Carte Visa Electron **-50% 2^e carte** 32 €
 - Carte MyB's (réserve aux 12-17 ans) **Gratuit**

- Carte BNP Net **-50% 2^e carte** **-20% 16/24** 52 €

- Options cartes Visa Classic, Premier et Infinite** (hors coût des intérêts débiteurs)
 - Option Tercéo (paiement en 3 fois) avec cartes Visa Infinite, Premier et Classic **Gratuit**
Choix en magasin : option à activer lors du paiement
Seuil : déclenchement au-delà du seuil choisi (également avec carte BNP Net)
À noter : les facilités de paiement Tercéo sont des crédits d'une durée inférieure ou égale à 90 jours. Le TAEG annuel est de 4,50 % en date du 01/11/2014.

- Option Provisio (associée à un crédit renouvelable) **Gratuit**

- À chacun son image** (visuel de la carte, cotisation par an)
 - Formule « Galerie » ou « photo téléchargée » 12 €
 - Formule affiliataire cinéma (Visuel cinéma + accès au programme WE LOVE CINEMA) 24 €
pour les 16 /29 ans **-50% 16/29** 12 €

- Gamme cartes de retrait** (cotisation annuelle)
 - Carte Cirrus (réseau MasterCard) 26 €
Gratuite avec les cartes Visa Infinite et Visa Premier **Gratuit**
 - Carte Visa Plus **-50% 2^e carte** 26 €
 - Carte Livret Jeune, Livret A et carte Automatique (réseau BNP Paribas France) **Gratuit**

- Gamme cartes American Express** (cotisation annuelle)
Une carte de même niveau est offerte pour le conjoint
 - Carte Platinum 590 €
 - Carte Gold **-50% 1^{re} année** 185 €
 - Carte Green **-50% 1^{re} année** 95 €

- Services complémentaires cartes** (cotisation annuelle)
 - Formule BNP Net : protection et assurance des achats électroniques intégrées aux cartes Visa Electron, Visa Classic et Visa Premier **-20% 16/24** 26 €
Gratuite avec la carte Visa Infinite

- Retrait d'espèces par carte bancaire sur les réseaux BNP Paribas Global Network et Global Alliance**
 - **BNP Paribas Global Network** : réseau mondial des distributeurs automatiques de billets du groupe BNP Paribas dans le monde. **Gratuit**
 - **Global Alliance** : accord entre plusieurs banques mondiales sur leur réseau de distributeurs automatiques de billets à l'étranger. **Gratuit**

- Retrait d'espèces aux autres distributeurs automatiques de billets** (par opération)
Dans la zone euro

Nombre de retraits mensuels gratuits	Hors Esprit Libre	Avec Esprit Libre
Carte Infinite, Premier (et Cirrus rattachée à ces cartes)	illimité	Illimité
Carte Visa Classic et Provisio	3	6
Carte Visa Electron	0	1
Carte Visa Plus et Cirrus	0	0
Retrait, au-delà du nombre de retraits ci-dessus		1 €
Pour les moins de 25 ans		Gratuit
Hors zone euro	Carte Visa Infinite	2 % + 2,20 €
	Autre carte	2,90 % + 3 €

- Retrait d'espèces dans une agence bancaire sans émission de chèque** (par opération)
Dans la zone euro
 - Carte Visa Infinite 3 €
 - Autre carte 5 €
Hors zone euro
 - Carte Visa Infinite 2 % + 3 €
 - Autre carte 2,90 % + 5 €

Offre non cumulable avec un tarif promotionnel

-50% 2^e carte

50 % sur 2^e carte
(réduction sur la cotisation la moins élevée des 2 cartes fonctionnant sur le même compte)

-50% 18/24

50 % de réduction pour les 18-24 ans

-20% 16/24

20 % de réduction pour les 16-24 ans

-50% 1^{re} année

50 % de réduction la 1^{re} année

-50% 16/29

50 % de réduction pour les 16-29 ans



Carte équipée du paiement sans contact

Plus de 60 000 distributeurs automatiques de billets dans une cinquantaine de pays.

Tous les pays de destination et les banques participantes sur :

• bnpparibas.net/retraitsgratuitsaletranger

• application « mes comptes ».

Net Agence

vos carte Visa Classic remboursée, sur demande, au-delà de 10 000€ de dépense par carte/an et 20 000€ pour une carte Visa Premier.

Les paiements effectués en devises, par carte ou mobile, sont convertis en euros par le Centre International Visa à Londres le jour de la réception du débit, aux conditions de change du réseau Visa.

• Paiement par carte bancaire (par opération)			
Dans la zone euro			Gratuit
Hors zone euro	Carte Visa Infinite	2 % + 0,60 €	
	Autre carte	2,90 % + 0,80 €	
• Autres prestations (par opération)			
Frais d'opposition (de blocage) de la carte par la banque			Gratuit
Réédition du code secret		9 €	
Réédition du code secret et du mot de passe de la carte Visa Infinite			Gratuit
Réfection de carte avant échéance		12,60 €	
- Détenteur d'un contrat de la gamme BNP Paribas Sécurité			Gratuit
- Cartes Visa Infinite, Visa Premier (et Cirrus rattachée à ces cartes)			Gratuit
- Cartes Weezbee, Livret Jeune et Livret A			Gratuit
Frais de recherche de documents, demande de facturette ou justificatif de retrait		17 €	
Envoi de carte à domicile (hors frais recommandés postaux)		6 €	

📱 Paiement mobile

• KIX instrument de paiement mobile sans contact			
Application qui permet de payer, avec un téléphone mobile compatible, chez les commerçants acceptant le paiement sans contact			
- Cotisation mensuelle		2 €	
- Pour les détenteurs d'une carte bancaire BNP Paribas		1 €	
- Pour les moins de 18 ans			Gratuit
• Paiement KIX (par opération)			
- Dans la zone euro			Gratuit
- Hors zone euro		2,90 % + 0,80 €	
• Autres prestations (par opération)			
- Frais d'opposition (de blocage) de la carte KIX par la banque			Gratuit
- Frais de recherche de documents		12,90 €	

📄 Virements

Les commissions d'émission reprises ci-dessous, sont basées sur la conformité des coordonnées du bénéficiaire, notamment de l'**IBAN** (International Bank Account Number) et du **BIC** (Bank Identifier Code).

• Virement compte à compte		Agence	Internet
Frais d'émission et de réception par virement occasionnel en euros		Gratuit	Gratuit
• Virement SEPA (par opération)			
Opération libellée en euros, à destination ou en provenance de la zone SEPA			
Émission d'un virement occasionnel			
- Frais par virement (avec coordonnées correctes du bénéficiaire)		3,50 €	Gratuit
- Frais par virement incomplet (coordonnées absentes ou incorrectes du bénéficiaire)		7,70 €	-
Émission d'un virement permanent (en France et à Monaco)			
- Frais de mise en place		Gratuit	Gratuit
- Frais par virement		1,07 €	Gratuit
Sur Internet, les virements tiers sont limités à 3 100 € par virement permanent			
Commission additionnelle sur l'émission de virements (par opération)			
- Option urgent		6,30 €	-
- Émission de chèque en Europe		10,55 €	-
Réception d'un virement		Gratuit	Gratuit

La zone SEPA est composée des 28 pays de l'Union Européenne, des 4 pays de l'AELE (Islande, Liechtenstein, Norvège, Suisse) et de Monaco.

• Virement non SEPA (par opération) (frais partagé avec le bénéficiaire) opération libellée en devises ou en euros hors SEPA	Agence	Internet
Frais d'émission par virement	1 ‰ mini 18,70 € maxi 65 €	9,50 €
+ Commission de change sur les devises ⁽¹⁾	1 ‰ mini 13,90 € maxi 65 €	13,90 €
Vers filiale BNP Paribas (liste sur bnpparibas.net ou en agence)	8 €	3 €
Commissions additionnelles sur l'émission d'un virement		
- Sans frais pour le bénéficiaire (prise en charge des frais facturés à réception des fonds par la banque du bénéficiaire)	20 €	20 €
- Emission d'un chèque à l'international	26,60 €	-
- Information nécessaire absente ou incorrecte (BIC/IBAN)	12,90 €	-
- Option urgent	6,30 €	-
Une commission additionnelle sera imputée directement sur le montant de tout virement en dollars (USD) à destination de pays autre que les États-Unis, si le montant du virement est supérieur à 200 USD (frais de la banque correspondante aux États-Unis).		
Réception d'un virement		18 €
+ Commission de change sur les devises ⁽¹⁾ , jusqu'à 75 000 €		0,50 ‰
au-delà de 75 000 €		0,25 ‰
minimum par opération		13,90 €

(1) Ces frais s'appliquent également sur l'émission ou la réception d'un virement d'un compte BNP Paribas en devises.

📄 Prélèvements SEPA/Titre interbancaire de paiement (TIP)

• Mise en place et paiement	Gratuit
• Autorisation et opposition sur prélèvement	Gratuit

📄 Chèques

• Paiement d'un chèque	Gratuit
• Frais d'envoi de chéquier à domicile (hors frais de recommandés postaux, à l'unité)	3,30 €
• Frais d'émission d'un chèque de banque (à l'unité)	9,90 €

	Agence/CRC	Internet
Frais d'opposition sur chèque ou chéquier par l'émetteur (par opération)	16 €	Gratuit
• Demande de photocopie de chèque émis (à l'unité)		
- De moins d'un an		12,90 €
- De plus d'un an		33 €
- Photocopie supplémentaire		1 €
- Forfait photocopies		22 €
• Émission d'un chèque en euros payable à l'étranger (par opération)		
- Chèque ≤ 150 €		10 ‰
- Chèque > 150 €		1 ‰ mini 27 €
• Remise de chèque payable à l'étranger (hors frais du correspondant, par opération)		
Chèque ≤ 150 €		10 ‰
Chèque > 150 €		1 ‰ mini 17,50 €
- Chèque sans change		maxi 58 €
- Chèque avec change		maxi 107 €
+ Commission de change sur les devises, jusqu'à 75 000 €		0,50 ‰
au-delà de 75 000 €		0,25 ‰
minimum par opération		17,50 €
Frais de port (par opération)		16,95 €

Seules les émissions de virements en euros et les virements dans la devise du pays pour les États-Unis, le Canada, le Japon, la Suisse, le Liechtenstein, la Norvège, le Royaume-Uni, la Suède et le Danemark sont disponibles sur bnpparibas.net (dans la limite de 6 000 € par jour).

► Dates de valeur

Carte bancaire	En fonction du choix du débit de la carte
Émission d'un virement SEPA (avec ou sans change)	Date d'exécution de l'opération
Émission d'un virement non SEPA	
- En euros ou devises de l'Espace Economique Européen	Date d'exécution de l'opération
- Autres devises	Date d'exécution de l'opération -1 jour ouvré
Réception d'un virement SEPA (avec ou sans change)	Jour de l'opération
Réception d'un virement non SEPA	Jour de l'opération +2 jours ouvrés
Païement d'un prélèvement SEPA/ TIP	Jour de l'opération
Païement d'un chèque en France	Jour de l'opération
Païement d'un chèque à l'étranger	Date d'exécution de l'opération -1 jour calendrier
Remise de chèque en euros sur l'étranger	Jour de l'opération +1 jour calendrier
Remise de chèque en devises sur l'étranger	Jour de l'opération + 2 jours ouvrés

► Produits et services n'étant plus commercialisés / vos instruments et opérations de paiement

Cotisation à une carte Provisio MasterCard (par an)	30 €
Cotisation à une carte Weezbee	Gratuit

OFFRES GROUPÉES DE SERVICES

► Esprit Libre

Esprit Libre est une offre composée de services essentiels à votre quotidien et de services optionnels. Esprit Libre vous permet de bénéficier de nombreux avantages tarifaires (non cumulables avec les offres promotionnelles ou dédiées) sur les produits détenus :

- **5 % de réduction** a minima sur le tarif standard pour les "Essentiels" (50 % pour les 18-24 ans) ;
- **10 % de réduction** a minima sur le tarif standard pour les « Optionnels » ;
- **gratuité** des « services complémentaires » ;
- **10 % de réduction supplémentaire** sur le tarif carte dans Esprit Libre en cas d'engagement de domiciliation des revenus.

La cotisation de l'offre groupée de services varie en fonction de la formule et des options choisies et est prélevée mensuellement le dernier jour de chaque mois.

► Mineurs

Carte principale	Visa Plus	Visa Electron/MyB's
■ Découverte (16-17 ans)		
Carte	Gratuit	Gratuit
Optionnels		
Solde Messagerie Service	Gratuit	Gratuit
BNP Paribas Sécurité	1,95 €	1,95 €

► LES ESSENTIELS

Carte principale	Visa Plus	Visa Electron	Visa Classic	Visa Premier	Visa Infinite	sans carte
■ Initiative (18-24 ans)						
Carte	0,85 €	1,30 €	1,70 €	5,50 €	-	-
BNP Paribas Sécurité	1,10 €	1,10 €	1,10 €	-	-	-
BNP Paribas Sécurité Plus	-	-	-	1,50 €	-	-
Cotisation mensuelle par formule	1,95 €	2,40 €	2,80 €	7,00 €	-	-
■ Référence, Premier, Infinite (à partir de 25 ans)						
Carte	-	2,50 €	3,15 €	10,45 €	26,90 €	-
BNP Paribas Sécurité	-	2,10 €	2,10 €	-	-	-
BNP Paribas Sécurité Plus	-	-	-	2,70 €	2,70 €	2,70 €
Assurcompte	-	0,90 €	0,90 €	0,90 €	0,90 €	0,90 €
Situation Formule 1	-	-	-	-	-	2,25 €
Cotisation mensuelle par formule	-	5,50 €	6,15 €	14,05 €	30,50 €	5,85 €
Cascade	Services complémentaires gratuits					
Solde Messagerie Service						
2 virements permanents agence ⁽¹⁾						
2 chèques de banque par an						

► LES OPTIONNELS

Options Esprit Libre Initiative / Référence Premier, Infinite (mensualités supplémentaires)						
2 ^e carte Visa Plus	1,05 €	1,05 €	-	-	-	-
2 ^e carte Visa Electron	-	1,30 €	1,30 €	-	-	-
2 ^e carte Visa Classic	-	-	1,65 €	1,65 €	1,65 €	-
2 ^e carte BNP Net (18-24 ans)	-	-	1,70 €	1,70 €	-	-
2 ^e carte BNP Net	-	-	2,15 €	2,15 €	2,15 €	-
2 ^e carte Visa Premier	-	-	-	5,50 €	5,50 €	-
2 ^e carte Visa Infinite	-	-	-	-	14,15 €	-
Facilité de Caisse Personnalisée (avec seuil de perception d'agios)						
à partir de 25 ans	-	2,10 €	2,10 €	2,10 €	2,10 €	2,10 €
pour les 18-24 ans	0,55 €	0,55 €	0,55 €	0,55 €	-	-
BNP Paribas Sécurité Plus						
à partir de 25 ans	-	0,60 €	0,60 €	-	-	-
pour les 18-24 ans	0,40 €	0,40 €	0,40 €	-	-	-
Assurcompte Plus	-	2,30 €	2,30 €	2,30 €	2,30 €	2,30 €
Situation Formule 1	2,25 €	2,25 €	2,25 €	2,25 €	2,25 €	-
Situation Reflets	3,15 €	3,15 €	3,15 €	3,15 €	3,15 €	0,90 €
Les Servissimes	3,40 €	3,40 €	3,40 €	3,40 €	3,40 €	3,40 €
Option Couple ⁽²⁾	1,05 €	1,30 €	1,65 €	5,50 €	14,15 €	1,10 €

(1) Exclusivement entre comptes en Euros et détenus en France et à Monaco.

(2) Option Couple : facilité de caisse et seconde carte de même niveau que la 1^{re}, sur un 2^e compte.

Esprit Libre « A », avec une carte Visa Plus ou une Carte Visa Electron et sans facilité de caisse, suite à un incident de paiement sur le compte : cotisation mensuelle allant de 1,95 € à 6,10 € pour Les Essentiels.

► Forfait de compte

Convention de compte de dépôt destinée aux clients sans chéquier. Cette offre spécifique, de nature à limiter les frais en cas d'incident, inclut notamment :

- 1 carte de paiement à autorisation systématique Visa Electron ; la consultation du solde et la possibilité d'effectuer certaines opérations de gestion du compte à distance ;
- 4 virements mensuels SEPA, dont au moins 1 virement permanent à l'agence qui détient le compte ; les paiements par prélèvements SEPA ou TIP ;
- 2 chèques de banque par mois ; des SMS d'alerte sur le solde du compte (4 maximum par mois) ; la commission d'intervention réduite de 50 %, plafonnée à 5 opérations par mois ; les frais de rejet de prélèvement réduits de 50 %, limités à 3 rejets par mois ;
- 1 changement d'adresse une fois par an.

Gratuit

IRRÉGULARITÉS ET INCIDENTS

► Commission d'intervention

Somme perçue par la banque en raison d'une opération entraînant une irrégularité de fonctionnement du compte nécessitant un traitement particulier (présentation d'un ordre de paiement irrégulier, coordonnées bancaires erronées, absence ou insuffisance de provision...)

Les opérations débitrices qui ont contribué au dépassement de l'autorisation sont comptabilisées du 26 du mois précédent au 25 du mois facturé

Par opération, avec un plafond de 10 opérations par mois	8 €
--	-----

► Opérations particulières

- | | |
|---|-----------------|
| Frais par saisie attribution, frais par avis ou opposition à tiers détenteur | 109 € |
| Frais par opposition administrative (commission proportionnelle appliquée au montant dû au Trésor, si ≥ 50 €) | 10 % maxi 160 € |
| Frais de lettre d'information pour compte débiteur non autorisé (1 ^{re} lettre sans frais) | 26 € |
| Frais suite à notification signalée par la Banque de France d'une interdiction d'émettre des chèques | 33,50 € |
| Mise en place d'un plan d'amortissement < 3 000 € | 32 € |
| ≥ 3 000 € | 64 € |
| Lettre de clôture juridique | 39 € |

► Incidents de paiement

- | | |
|--|--------------------------------------|
| • Sur chèque (par opération) | |
| Frais de lettre d'information préalable pour chèque sans provision | 13,60 € |
| Forfait de frais par chèque rejeté pour défaut de provision | |
| Chèque ≤ 50 € | 30 € |
| Chèque > 50 € | 50 € |
| Le forfait comprend : les frais d'impayés, la lettre d'injonction, la lettre d'information préalable pour chèque non provisionné, le blocage de la provision, l'établissement du certificat de non-paiement, la déclaration Banque de France, la commission d'intervention et les frais d'envoi en recommandé. | |
| Chèque remis revenu impayé pour motif autre que sans provision (plus frais de protêt éventuels) | 17,50 € |
| Demande de certificat de non-paiement | 20 € |
| • Sur carte (par opération) | |
| Frais pour déclaration à la Banque de France d'une décision de retrait de carte bancaire | 25 € |
| • Sur prélèvement SEPA (par opération) | |
| Frais de rejet pour défaut de provision (montant ≥ 5 €) | Montant du prélèvement limité à 20 € |
| • Sur virement permanent (par opération) | |
| Frais de non-exécution de virement pour défaut de provision (montant ≥ 20 €) | 20 € |

DÉCOUVERTS ET CRÉDITS

► Facilités de caisse et découverts

- Facilité de caisse automatique** (non proposée dans les conventions Services Bancaires de Bases et Forfait de compte)

La Facilité de caisse automatique vous autorise un débit de 100 € pour une durée maximale de 15 jours par période de 30 jours aux conditions stipulées ci-dessous :

Taux nominal annuel au 01/11/2014	15,90 %
Minimum forfaitaire d'agios par trimestre (non compris dans le TAEG)	5 €
Frais de dossier annuel	Gratuit

Exemple : si vous utilisez votre facilité de caisse automatique pendant 15 jours, au taux de 15,90 % stipulé ci-dessus, le TAEG ressort à 17,19 %. Si vous dépassez votre autorisation de 10 % pendant 10 jours, au taux de 18,40 % incorporant la majoration ci-dessous, le TAEG ressort à 17,42 %.

- Facilité de caisse personnalisée**

Taux nominal annuel	Personnalisé
Frais de dossier annuel	28 €

La facilité de caisse personnalisée vous permet d'être débiteur dans la limite d'un montant personnalisé et pour une durée maximale de 15 jours par mois, aux conditions d'intérêts stipulées dans les conditions de votre contrat. Vous bénéficiez par ailleurs d'une exonération d'agios dans la limite d'un seuil qui dépend du montant de votre facilité de caisse personnalisée (montant d'exonération indiqué dans les conditions de votre contrat).

- Découvert**

Taux nominal annuel	Personnalisé
Frais de dossier montant < 1 500 €	27 €
≥ 1 500 €	54,50 €

- Facilité de caisse (automatique ou personnalisée) et découvert non autorisé ou en dépassement**

Majoration appliquée au taux débiteur de votre contrat (dans la limite du taux de l'usure calculé et publié par la Banque de France)	+ 2,50 %
--	----------

► Crédits à la consommation

- Assurance emprunteur facultative sur les prêts personnels**

Par an, sur le capital emprunté	de 0,30 % à 1,44 %
---------------------------------	--------------------

- Souscription en ligne d'un prêt personnel** (voir les prêts proposés sur bnpparibas.net)

Frais de dossier **Gratuit**

- Prêts personnels**

Frais de dossier proportionnels au montant emprunté	1 %
	mini 60 € maxi 150 €

- Prêts Energibio, Auto Écologique et Départ en retraite**

Frais de dossier proportionnels au montant emprunté	0,50 %
	mini 30 € maxi 76 €

- Prêts étudiants**

Frais de dossier	Gratuit
------------------	----------------

En fonction de votre école ou de votre université, demandez à votre conseiller le taux qui vous est réservé.

- Autres services** (par opération)

Modification du quantième de remboursement (selon type de prêt)	41,40 € ou 0,25 % du capital restant dû
Réédition du plan de remboursement	Gratuit
Réaménagement de dossier	36,50 €
Lettre de situation	16,10 €

Le solde de votre compte doit être créditeur, néanmoins, votre conseiller BNP Paribas reste à votre disposition pour étudier, avec vous, une souplesse de trésorerie personnalisée. Le coût total de votre crédit dépend de son montant et de la durée pendant laquelle votre compte sera débiteur.

Le TAEG (Taux Annuel Effectif Global) est déterminé en fonction des caractéristiques de votre projet et sous réserve d'acceptation de votre dossier par BNP Paribas. Consultez votre conseiller ou bnpparibas.net.

Lettre de confirmation de solde	Gratuit
Information annuelle des cautions (par an, par caution et par prêt >200 000€)	47 €
• Provisio (crédit d'un an renouvelable) frais de dossier	Gratuit
• Assurance facultative Provisio	
Par mois, sur le montant utilisé du crédit	de 0,50 % à 0,65 %

► Crédits immobiliers

BNP Paribas vous propose une large gamme de prêts immobiliers. Votre conseiller est à votre disposition pour une étude personnalisée de votre projet.

• BNP Paribas Atout emprunteur par an sur le capital emprunté (Prêts amortissables)	de 0,03 % à 1,11 %
• Commission d'ouverture (proportionnelle au montant emprunté)	1,10 %
Prêts immobiliers	mini 400 € maxi 1 000 €
Prêts à l'Accession Sociale	mini 400 € maxi 500 €
Demande en ligne sur bnpparibas.net	réduction de 50 %
Prêts Épargne Logement et Taux Zéro+	Gratuit
• Réaménagement de prêt (proportionnel au capital restant dû)	2 %
Prêts immobiliers	mini 630 € maxi 2 100 €
Prêts à l'Accession Sociale	maxi 500 €
• Autres prestations	
Modification ou suspension contractuelle des mensualités	Gratuit
Modification de la date de prélèvement (proportionnel au capital restant dû)	0,25 %
Rédédition d'un tableau d'amortissement	33 €
Radiation d'hypothèque	55,50 €
Demande de décompte	30 €
Convention de rechargement	50 €
Information annuelle des cautions (par an, par caution et par prêt)	47 €

ÉPARGNE ET PLACEMENTS FINANCIERS

Pour répondre à chacun de vos projets, telle la constitution ou l'optimisation de votre patrimoine, la préparation de votre retraite, BNP Paribas vous propose un ensemble de solutions personnalisées.

► Épargne bancaire

• Comptes épargne et livrets, taux bruts en vigueur au 01/11/2014	
Livret A	1 %
Livret de Développement Durable	1 %
Livret d'Épargne Populaire	1,50 %
Compte Épargne	0,80 %
Livret Jeune	2,75 %
• Épargne logement, taux bruts en vigueur au 01/11/2014	
Compte Épargne Logement	0,75 %
Plan Épargne Logement	2,50 %
Une prime d'État complète la rémunération du PEL ou du CEL en cas de réalisation d'un prêt épargne logement	
Transfert vers une autre banque	62 €
• Cascade (service d'épargne automatique), cotisation par an	9,50 €

• Assurance vie

Les frais d'entrée et sur versements sont dégressifs en fonction du montant (maximum 4,75 %). Venez découvrir l'offre assurance vie de BNP Paribas auprès de votre conseiller ou sur bnpparibas.net espace Épargne et Placements. Pour tout premier versement réalisé sur bnpparibas.net, moins 50 % sur les frais d'entrée et trois arbitrages gratuits.

► Placements financiers

La facturation de votre ordre de bourse dépend notamment de la place sur laquelle les titres sont négociés, du montant de votre ordre et de son mode de transmission.

Valeurs cotées en bourse	Agence	Internet
Euronext Paris – Amsterdam – Bruxelles		
Frais fixes	4,15 €	Gratuit
+ Commission proportionnelle		
jusqu'à 8 000 €	1,36 %	–
de plus de 8 000 € à 50 000 €	1,10 %	–
de plus de 50 000 € à 150 000 €	0,90 %	–
de plus de 150 000 € à 300 000 €	0,68 %	–
plus de 300 000 €	0,45 %	–
ou + Commission proportionnelle dégressive en fonction du nombre d'ordres exécutés sur un trimestre civil et saisi par le titulaire du compte sous son identifiant personnel		
de 1 à 5 ordres	–	0,55 %
de 6 à 15 ordres	–	0,495 %
plus de 15 ordres	–	0,44 %
Minimum par ordre (frais fixe + commission)	12,45 €	7,30 €
Autres marchés étrangers		
Frais fixes	17 €	16 €
+ Commission proportionnelle Europe	1,50 %	0,48 %
Autre place internationale	1,70 %	0,48 %
Minimum par ordre (frais fixe + commission)	40,90 €	–

Les frais de courtage facturés par les courtiers étrangers sont calculés lors de la transmission de l'ordre et à rajouter aux frais et commissions repris ci-dessus.

• OPCVM BNP Paribas : SICAV et FCP hors Banque Privée France et offre retraite

	Droits d'entrée maxi	Frais de gestion directs maxi TTC	Frais de gestion indirects maxi TTC
OPCVM – Actions	0,50 % à 2,40 % (dégressif)	0,30 % à 2 %	0 % à 1,50 %
OPCVM – Obligations et autres titres de créances	0,25 % à 2 % (dégressif)	0,96 % à 1,20 %	0 %
OPCVM – Monétaires	0 %	0,50 %	0 %
OPCVM – Profiléa	1 % à 2 % (dégressif)	1,20 % à 1,60 %	0,80 % à 1 %
OPCVM – Diversifiés	0,50 % à 2 % (dégressif)	1,20 % à 1,60 %	0 % à 1,60 %

BNP Paribas vous informe qu'une partie des frais de fonctionnement et de gestion peut lui être versée au titre de son activité de conseil et de placement.

Sur demande de votre part, vous pouvez recevoir des précisions sur ces rémunérations.

Commission complémentaire sur souscription d'OPCVM confrère, par ordre 24,50 €

• Droits de garde

Les **droits de garde** sont perçus d'avance (en février) au titre de l'année en cours et sont calculés sur la base du portefeuille de l'année précédente, référence au 31 décembre.

Ils sont acquis à BNP Paribas pour toute année commencée.

Les droits de garde se décomposent en :

- Frais fixes, calculés en fonction du nombre de lignes facturables présentes dans votre portefeuille titres à cette date,
- Commission proportionnelle, déterminée à partir de la moyenne arithmétique des commissions proportionnelles établie à la fin de chaque trimestre civil.

Via Internet, accédez aux principales places financières. Le montant maximum d'un ordre passé par Internet est de 50 000 €.

Ces droits sont gratuits pour toutes les valeurs émises par le groupe BNP Paribas (dont SICAV, FCP, obligations) ainsi que pour les actions de sociétés privatisées acquises durant l'offre de titres et ouvrant droit à attribution gratuite.

Commission proportionnelle autres valeurs	
jusqu'à 50 000 €	0,28 %
de plus de 50 000 € à 100 000 €	0,23 %
de plus de 100 000 € à 150 000 €	0,17 %
plus de 150 000 €	0,09 %
+ Droit fixe par ligne de portefeuille	
Au porteur	4,80 €
Nominative	12 €
Nominative pure sur PEA ou PEA PME-ETI	31,50 €
En dépôt à l'étranger	14,10 €
Minimum de facturation par compte	29,90 €
Frais de gestion annuels	
– Compte d'instruments financiers (CIF)	7 €
Gratuit si au moins un ordre d'achat en bourse ou une souscription d'OPCVM exécuté dans l'année civile	
– Plan Épargne en Actions (PEA) ou Plan Épargne en Actions PME-ETI	17 €
Service Plus-Values	
Comprend un relevé mensuel et une attestation annuelle des cessions et plus-values, une aide à la déclaration d'impôts n° 2074	
Adhérent Panorama	Gratuit
Non-adhérent Panorama, cotisation par an	75 €
Transfert de titres hors BNP Paribas (CIF et PEA ou PEA PME-ETI)	
Frais fixes par ligne de titres en dépôt en France	6,10 €
Frais fixes par ligne de titres en dépôt à l'étranger	41 €
Minimum de perception sur un PEA ou PEA PME-ETI	61 €

► Dates de valeur

Ordre de bourse	Jour d'exécution de l'ordre + 2 jours ouvrés
Ordre sur OPCVM	Jour d'exécution de l'ordre

► Produits et services n'étant plus commercialisés / épargne et placements financiers

Compte Weezbee, taux bruts en vigueur au 01/11/2014	
0 à 11 ans, jusqu'à 1600 €	1 %
12 à 17 ans, jusqu'à 500 €	1 %
Au-delà des plafonds ci-dessus	0,75 %
Vision retraite (cotisation par an)	20 €

ASSURANCES ET PRÉVOYANCE

► Assurances

Assurance auto	nous consulter
Assurance habitation	nous consulter
Protection Habitat (système d'alarme et de télésurveillance)	
Frais d'installation	145 €

Abonnement mensuel (à partir de) :	
Formule Essentielle	32,60 €
Formule Confort	38,60 €
Formule Confort +	44,60 €
Protection investissement locatif (assurance loyers impayés)	
Cotisation annuelle proportionnelle au montant des loyers, charges et taxes annuels	2,50 %
Assurance scolaire (cotisation par an)	
Avec responsabilité civile	28,40 €
Sans responsabilité civile	13,40 €
Assurance appareils nomades de la famille, Mobileo (cotisation par mois)	9,90 €

► Prévoyance

Protection Accidents de la vie (cotisation par mois)	
Offre Solo	9,90 €
Offre Couple	17,80 €
Option famille (supplément par enfant, gratuit à partir du 3 ^e)	1 €
BNP Paribas Protection Familiale	
Tarifs variables en fonction du capital choisi et de votre âge	nous consulter
BNP Paribas Obsèques	
Tarifs variables en fonction du capital choisi et de votre âge	nous consulter
BNP Paribas Protection Vie Active (cotisation par mois)	
Tarifs variables en fonction des options choisies	de 9,50 € à 37 €
Assistance Rapatriement de Corps (cotisation par an)	
Formule Adulte	48,90 €
Formule Famille	120,40 €
Par enfant mineur supplémentaire (à partir du 4 ^e enfant)	12,40 €

► Santé

BNP Paribas Protection Santé	
Tarifs variables en fonction du niveau de couverture choisi et de l'âge	nous consulter

► Assurances liées à des produits bancaires

Assurance des instruments de paiement (cotisation par an)	
BNP Paribas Sécurité	26,50 €
BNP Paribas Sécurité Plus	36,50 €
Assurance de compte (cotisation par an)	
Assurcompte	12 €
Assurcompte Plus	30,70 €
Protection Compte (cotisation par mois)	2,80 €
Assistance Global Student Tarifs variables en fonction de la zone, de la durée du séjour et de l'option choisie	nous consulter
Protection Épargne (cotisation par contrat et par mois)	
Protection PEL, CEL, Livret de Développement Durable, Compte Épargne, LEP ou Livret A	3 €
Protection Placements (Multiplacements 2), Plan Épargne Actions ou Compte d'Instruments Financiers	5 €
BNP Paribas Protection Budget (proportionnel au capital garanti, par an)	0,80 %

BNP Paribas, en tant que courtier, propose les contrats d'assurances de plusieurs entreprises d'assurance et notamment de :

Cardif Assurance Vie, AXA France Vie, Generali Patrimoine, Cardif Lux vie, La Mondiale Partenaire, Axa Life Europe Limited, Avanssur, Natio Assurance, Cardif-Assurances Risque Divers, l'ÉQUITÉ assurances, Allianz IARD, AXA Assistance France, Fragonard Assurances, Mondial Assistance France, Filassistance International, Europ Assistance France et Europ Assistance, AXA France, AXA Assistance France JURIDICA SA, Chubb Insurance Company of Europ SE, SPB.

Réalisez un Diagnostic Prévoyance personnalisé avec votre Conseiller BNP Paribas, c'est gratuit et sans engagement.

● Produits et services n'étant plus commercialisés / assurances et prévoyance

BNP Paribas Protection Accidents 2 (cotisation par mois)	
Offre Solo	8,50 €
Offre Couple	16 €
Option famille (supplément pour les enfants)	1 €
Assurance appareils nomades du foyer, Mobileo 2 (cotisation par mois)	7 €
BNP Prévoyance et BNP Prévoyance Plus	
(tarifs variables en fonction du capital choisi et de votre âge)	nous consulter
Téléassistance Aveilla (cotisation par mois)	35,12 €
Protection juridique BNP Paribas	
(Cotisation par an, selon les options choisies)	nous consulter
BNP Paribas Sécurité option Famille (cotisation par an)	40 €
BNP Paribas Sécurité Plus option Famille (cotisation par an)	54 €
BNP Protection Accident	
(cotisation par mois, selon formule choisie et nombre d'assurés)	de 8,50 € à 49,50 €
Relais Obsèques (cotisation par mois, selon formule, option choisies et votre âge)	nous consulter
Option Prévoyance	nous consulter
Assurbudget (cotisation par an) :	
Option 1	24,39 €
Option 2	48,78 €
Option 3	73,18 €
Assurfutur (cotisation par semestre) :	
Option 1	15,24 €
Option 2	19,82 €
Option 3	24,39 €
Assurevenus (cotisation par an)	18,29 €
Assurpel (cotisation par an)	18,29 €
Assurpep (cotisation par an)	18,29 €

SUCCESSIONS

Les frais de traitement sont calculés en fonction du montant des avoirs à la date du décès :

● Succession nationale

Montant des avoirs jusqu'à 200 €	Gratuit
De 201 € à 3000 €	80 €
Au-delà de 3000 €	80 € + 0,50 % maxi 750 €

● Succession internationale

Frais de traitement d'un dossier	250 € + 0,50 % maxi 3 500 €
Frais d'expertise	Selon frais engagés
Frais de gestion au-delà d'un an (cotisation par an)	55 €

AUTRES SERVICES

- **Les Servissimes** (services à la personne, cotisation par an) 81,60 €

RÉSoudre UN LITIGE

L'agence : votre premier interlocuteur

Contactez tout d'abord votre conseiller ou le directeur de votre agence, pour lui faire part de vos interrogations ou de votre mécontentement au cours d'un entretien à l'agence, par téléphone sur sa ligne directe (appel non surtaxé) ou par courrier.

Le Responsable Relations Clients à votre écoute

Si aucune solution n'a pu être trouvée, vous pouvez contacter par écrit le Responsable Relations Clients dont dépend votre agence. Ses coordonnées sont disponibles en agence ou sur le site Internet www.bnpparibas.net (coût de fourniture d'accès à Internet).

Dans les 10 jours ouvrables à compter de la réception de votre réclamation par BNP Paribas, vous recevrez la confirmation de sa prise en charge. Si des recherches sont nécessaires, vous recevrez la réponse définitive dans un délai de 2 mois maximum.

En dernier recours : le Médiateur

Lorsque les recours internes sont épuisés (en cas de rejet ou de refus de faire droit en totalité ou partiellement à votre réclamation ou si aucune réponse à la réclamation ne vous a été apportée dans un délai de 2 mois), le Médiateur auprès de BNP Paribas peut alors être saisi de tout différend ou litige portant sur les services ou produits bancaires, financiers, et d'assurance commercialisés par la banque.

Sont exclus les litiges relevant de la politique générale de BNP Paribas (par exemple : la politique tarifaire, le refus de crédit, la conception des produits...) et ceux concernant les performances de produits liés aux évolutions des marchés.

Sous peine d'irrecevabilité, la saisine du Médiateur doit s'effectuer obligatoirement, en langue française

- en ligne, sur le site BNPPARIBAS.NET - Menu *votre banque* puis rubrique *contactez-nous* ou
- par voie postale à l'adresse suivante :

Médiateur auprès de BNP Paribas
Clientèle des Particuliers
ACI CIHRCCI
75450 Paris Cedex 09

Le médiateur est tenu de statuer dans un délai de 2 mois à compter de la réception de votre courrier. À l'issue de ce délai, le médiateur recommande une solution au litige en langue française. La médiation est gratuite.

Les constatations, les déclarations et les avis rendus ne peuvent être ni produits ni invoqués à l'occasion de toute autre procédure que celle de la médiation sans l'accord des parties.

Par la saisine du Médiateur, vous autorisez expressément BNP Paribas à lui communiquer les informations nécessaires à l'instruction de la médiation.

La Charte de la Médiation est consultable sur notre site Internet www.bnpparibas.net et peut être obtenue sur simple demande.

En cas de litige relatif à un placement financier, vous pouvez également saisir le Médiateur auprès de l'Autorité des Marchés Financiers : AMF La médiation 17 place de la Bourse 75082 Paris Cedex 02.

Trois glossaires des principaux termes utilisés dans le secteur de la banque et de l'assurance ont été établis par le comité consultatif du secteur financier (CCSF). Ces documents sont consultables sur notre site Internet www.bnpparibas.net ou en agence.

Une information ?
Un conseil ?

**BNP Paribas est toujours
à votre disposition.**



votre conseiller



votre Centre de Relations Clients

0 820 820 001 (0,12 €/min. depuis un poste fixe
en France métropolitaine)



www.bnpparibas.net



votre appli "Mes Comptes"
smartphones et tablettes



m.bnpparibas.net

Tarifs en vigueur au 1^{er} décembre 2014
modifiables à tout moment. Ils sont exprimés TTC.

BNP Paribas, SA au capital de 2 492 414 944 euros - Siège social: 16 boulevard des Italiens, 75009 Paris - Immatriculée sous le n° 882042449 RCS Paris.
Identifiant CE FR7662042449 - Orias n° 07 022 735. Réf: PV181B7P - 12/2014. Ce document est imprimé sur du papier certifié.



BNP PARIBAS | La banque et l'assurance d'un monde qui change